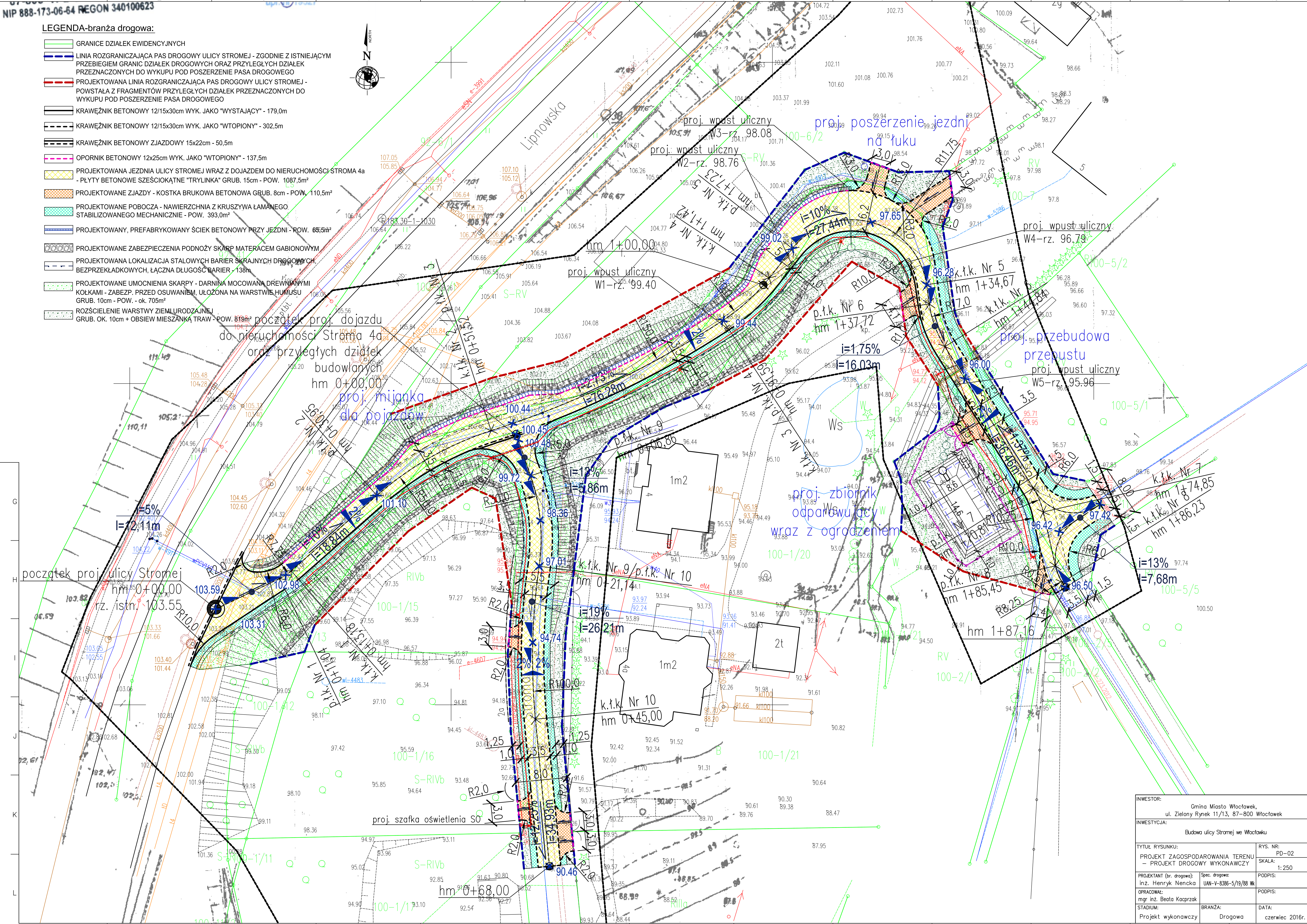


LEGENDA-branża drogowa:

- GRANICE DZIAŁEK EWIDENCYJNYCH
- LINIA ROZGRANICZAJĄCA PAS DROGOWY STROMEJ - ZGODNIE Z ISTNIEJĄCYM PRZEBIEGIEM GRANIC DZIAŁEK DROGOWYCH ORAZ PRZYLEGŁYCH DZIAŁEK PRZEZNACZONYCH DO WYKUPU POD POSZERZENIE PASA DROGOWEGO
- PROJEKTOWANA LINIA ROZGRANICZAJĄCA PAS DROGOWY ULICY STROMEJ - POWSTAŁA Z FRAGMENTÓW PRZYLEGŁYCH DZIAŁEK PRZEZNACZONYCH DO WYKUPU POD POSZERZENIE PASA DROGOWEGO
- KRAWĘŻNIK BETONOWY 12/15x30cm WYK. JAKO "WYSTAJĄCY" - 179,0m
- KRAWĘŻNIK BETONOWY 12/15x30cm WYK. JAKO "WTOPIONY" - 302,5m
- KRAWĘŻNIK BETONOWY ZJAZDOWY 15x22cm - 50,5m
- OPORNIK BETONOWY 12x25cm WYK. JAKO "WTOPIONY" - 137,5m
- PROJEKTOWANA JEZDNIJA ULICY STROMEJ WRAZ Z DOJAZDEM DO NIERUCHOMOŚCI STROMA 4a - PŁYTY BETONOWE SZEŚCIOKĄTNE "TRYLINKA" GRUB. 15cm - POW. 1087,5m<sup>2</sup>
- PROJEKTOWANE ZJAZDY - KOSTKA BRUKOWA BETONOWA GRUB. 8cm - POW. 110,5m<sup>2</sup>
- PROJEKTOWANE POBOCZA - NAWIERZCHNIA Z KRUSZYWA ŁAMANEGO STABILIZOWANEGO MECHANICZNIE - POW. 393,0m<sup>2</sup>
- PROJEKTOWANY, PREFABRYKOWANY ŚCIEK BETONOWY PRZY JEZDNI - POW. 65,5m<sup>2</sup>
- PROJEKTOWANE ZABEZPIECZENIA PODNOŻY SKARP MATERACEM GABIONOWYM
- PROJEKTOWANA LOKALIZACJA STAŁOWYCH BARIER SKRAJNYCH DROGOWYCH, BEZPRZEKŁADKOWYCH, ŁĄCZNA DŁUGOŚĆ BARIER - 138m
- PROJEKTOWANE UMCNIENIA SKARPY - DARNINA MOCOWANA DREWNIANYMI KOŁKAMI - ZABEZP. PRZED OSUWANIEM, UŁOŻONA NA WARSTWIE HUMUSU GRUB. 10cm - POW. - ok. 705m<sup>2</sup>
- ROZŚCIELENIE WARSTWY ZIEMI URODZAJNEJ GRUB. OK. 10cm + OBSIEW MIESZANKĄ TRAW - POW. 819m<sup>2</sup>



INWESTOR: Gmina Miasto Włocławek, ul. Zielony Rynek 11/13, 87-800 Włocławek		
INWESTYCJA: Budowa ulicy Stromej we Włocławku		
TYTUŁ RYSUNKU: PROJEKT ZAGOSPODAROWANIA TERENU - PROJEKT DROGOWY WYKONAWCZY	RYS. NR: PD-02	SKALA: 1:250
PROJEKTANT (br. drogowa): Inż. Henryk Nencka	Spec. drogowa: UAN-V-8386-5/19/88 Wł	PODPIS:
OPRACOWAŁ: mgr inż. Beata Kacprzak	BRANŻA: Drogowa	PODPIS:
STADIUM: Projekt wykonawczy		DATA: czerwiec 2016r.